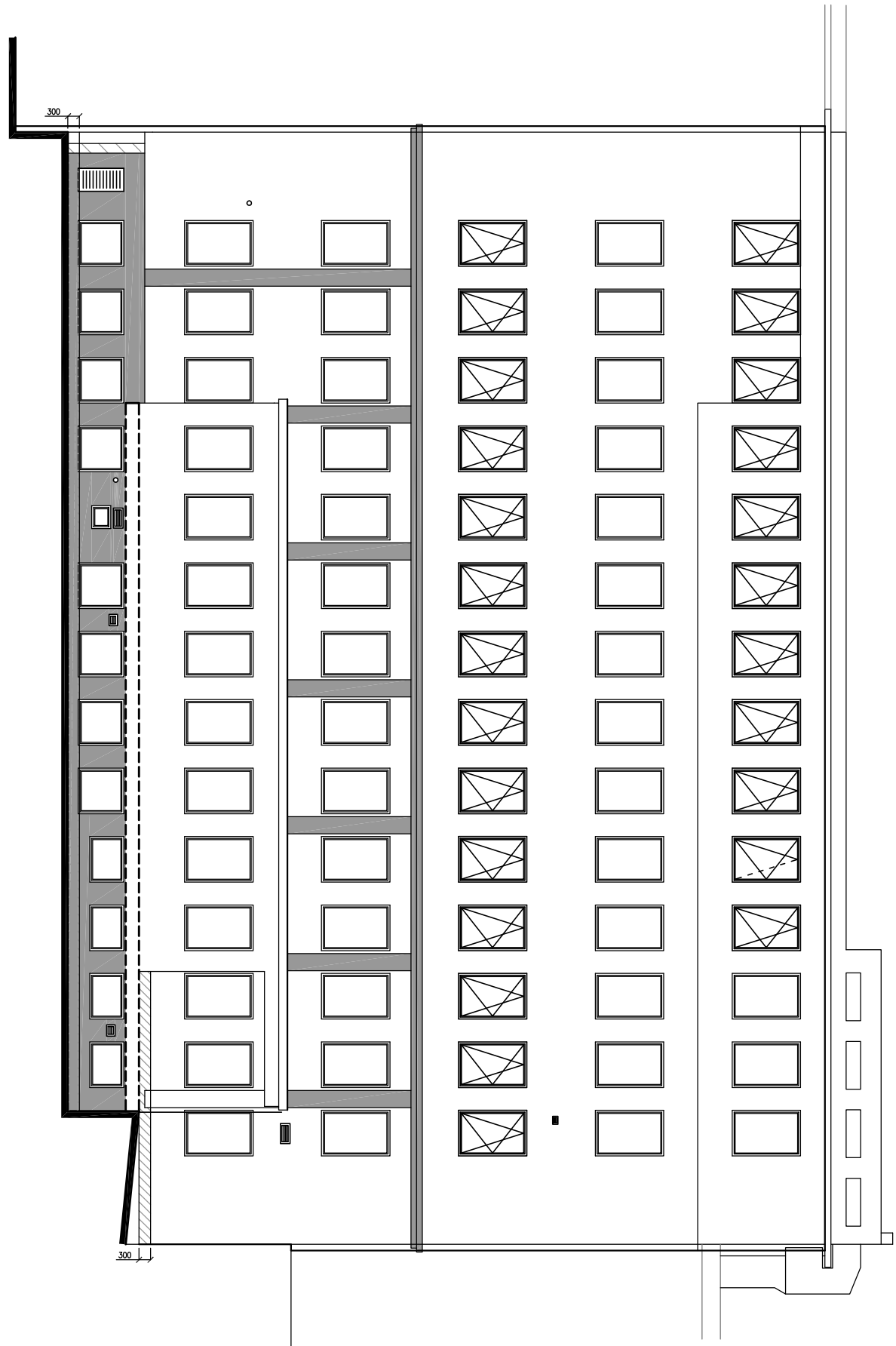
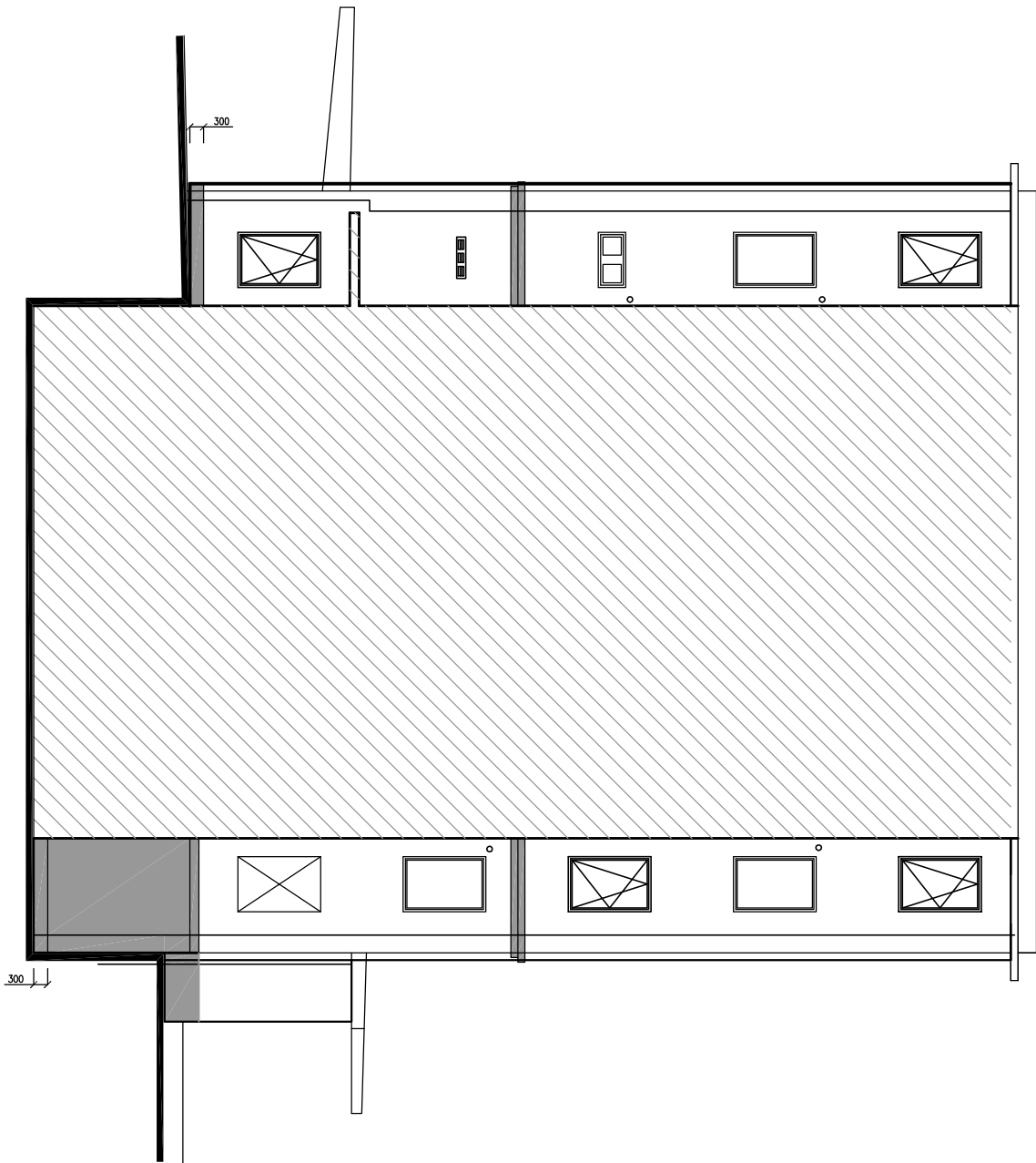


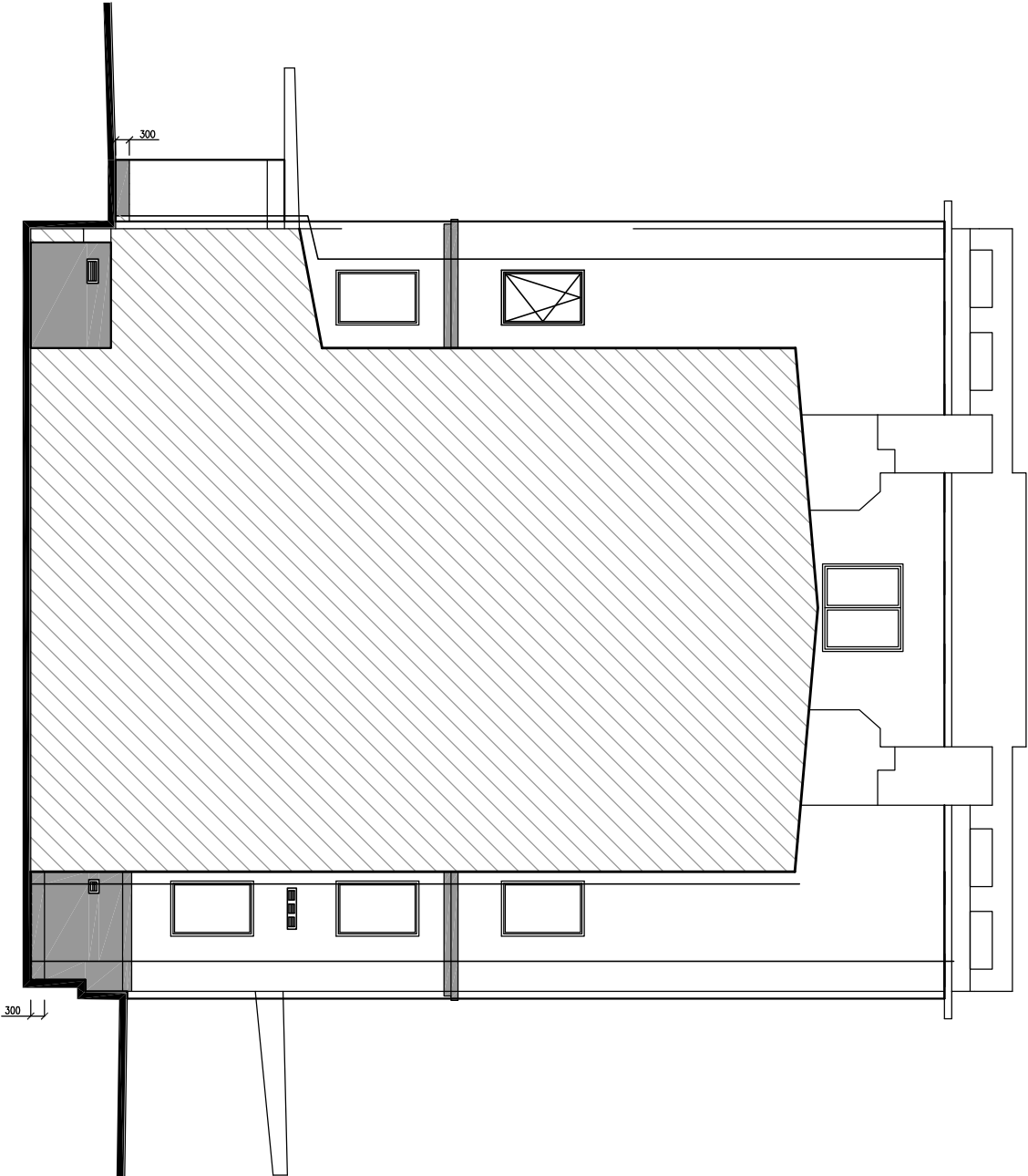
POHLED ZÁPADNÍ



POHLED VÝCHODNÍ



POHLED JIŽNÍ



POHLED SEVERNÍ

LEGENDA BARVENÉHO ŘEŠENÍ

- STRUKTUROVANÁ PROBARVENÁ SILIKONOVÁ OMÍTKA NA PERLINCE
STRUKTURA 2 mm
ODSTIN DITTO OMÍTKA, JIŽ ZATEPLENÉ FASÁDY SOUSEDNÍHO OBJEKTU NEMOCNICE
BARVA SMETANOVÉ SEDÁ
- STRUKTUROVANÁ PROBARVENÁ SILIKONOVÁ OMÍTKA NA PERLINCE
STRUKTURA 2 mm
BARVA STŘEDNĚ ŠEDÁ

Při nacení fasády je nutné uvažovat se zvýšenou pracností vlivem detailů na fasádě – římsy, množství oken, exteriérové žaluzie na fasádě, barevné členění,

Pzn. Stávající výplně otvorů jsou nová plastová okna v barvě bílé

VED.PROJEKTU:	KONTROLOVAL:	KRESLIL:	MIX MAX-ENERGETIKA, s.r.o.	
Ing. Štěpán Brus	Ing.Ondřej Pavlica	Ing. Irena Janíková	Štefánikova 38a 612 00 Brno	
INVESTOR:	MĚSTO BOSKOVICE			
STAVBA:	Boskovice Nemocnice - zateplení komplementu a víceúčelového objektu a instalace tepelných čerpadel			
OBJEKT:	SO 101.1 - Komplement		DATUM:	6 x A4
			STUPEŇ:	8/2014
			ČÍSLO ZAKÁZKY:	RDS
NÁZEV VÝKRESU:			MĚŘITKO:	ČÍSLO VÝKRESU:
BAREVNÉ ŘEŠENÍ FASÁD			1:150	10